

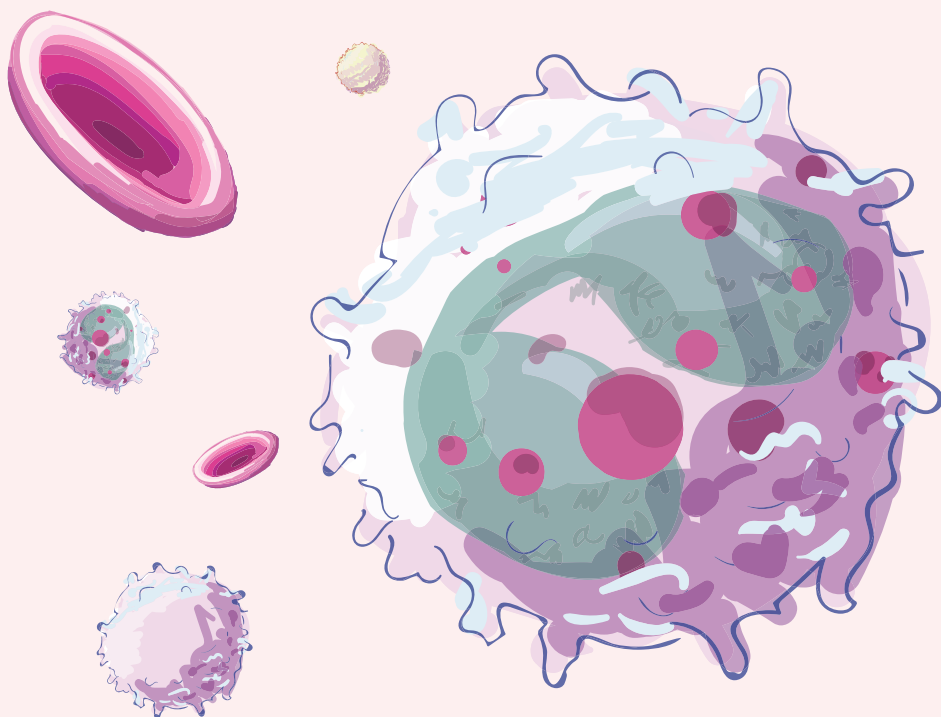
JORNADA INFORMATIVA PARA PACIENTES Y FAMILIARES

# El mieloma en primera persona

Salamanca | 18 Junio 16:30h

Hotel Hall 88

C/ Peña de Francia, 48 (Salamanca)



Comunidad Española  
de Pacientes con  
Mieloma Múltiple

ENTRADA LIBRE SI TE INSCRIBES EN:

[www.comunidadmielomamultiple.com/jornadaSalamanca](http://www.comunidadmielomamultiple.com/jornadaSalamanca)

“ Un paciente bien informado y que dispone de todos los conocimientos es un paciente que puede afrontar mejor la enfermedad.

**Dr. Jesús San Miguel.**  
Director Médico Clínica Universidad de Navarra.

## ¿Quiénes somos?

En la **Comunidad Española de Pacientes con Mieloma Múltiple** trabajamos para fortalecer la voz de los pacientes con mieloma y sus familiares.

Nuestra misión es **ofrecer información y apoyo, sensibilizar a la sociedad y fomentar la investigación** para mejorar su calidad de vida.

**Sin ti no podríamos conseguirlo. ¿Quieres ayudarnos?**



Hazte socio



Colabora como voluntario



Haz un donativo

**Entre todos podemos mejorar la vida de los pacientes con mieloma múltiple.**



[www.comunidadmielomamultiple.com](http://www.comunidadmielomamultiple.com)

# Jornada Informativa sobre el Mieloma

## PROGRAMA



- 16:30 - 16:40** | **Bienvenida**
- 16:40 - 17:00** | **El mieloma asintomático**  
**Dr. Víctor Higuero**  
Servicio Hematología Hospital Universitario de Salamanca.  
Unidad de Mieloma Múltiple.
- 17:00 - 17:20** | **Novedades en el tratamiento de pacientes de nuevo diagnóstico en el mieloma múltiple.**  
**Dr. Eduardo García Sobejano**  
Servicio Hematología Hospital Universitario de Salamanca.  
Unidad de Mieloma Múltiple.
- 17:20 - 17:40** | **La recaída en el mieloma múltiple.**  
**Dra. Verónica González de la Calle**  
Servicio Hematología Hospital Universitario de Salamanca.  
Unidad de Mieloma Múltiple.
- 17:40 - 18:00** | **Coffee Break**
- 18:00 - 18:20** | **La importancia de la Enfermedad Mínima Residual en el mieloma múltiple.**  
**Dra. Sonia Puig Morón**  
Servicio Hematología Hospital Universitario de Salamanca.  
Unidad de Mieloma Múltiple.
- 18:20 - 18:40** | **Las CAR-T cells en el mieloma múltiple.**  
**Dra. María Victoria Mateos Manteca**  
Responsable de la Unidad de Mieloma Múltiple.  
Hospital Universitario de Salamanca.
- 18:40 - 19:30** | **Coloquio**



Organizado por:



Comunidad Española  
de Pacientes con  
Mieloma Múltiple

Patrocinio de:



Avalado por:



Sociedad Española de  
Hematología y Hemoterapia

La CEMMP es  
miembro de:



La pasión que nos une  
es curar el mieloma



[www.comunidadmielomamultiple.com](http://www.comunidadmielomamultiple.com)