

¿Quiénes somos?

En la **Comunidad Española de Pacientes con Mieloma Múltiple** trabajamos para fortalecer la voz de los pacientes con mieloma y sus familiares.

Nuestra misión es **ofrecer información y apoyo, sensibilizar a la sociedad y fomentar la investigación** para mejorar su calidad de vida.

Sin ti no podríamos conseguirlo. ¿Quieres ayudarnos?



Hazte socio



Colabora como voluntario



Haz un donativo

La colaboración de personas como tú nos ayuda a mejorar la vida de los pacientes con mieloma múltiple.



La pasión que nos une es curar el mieloma

Con el patrocinio de:

AMGEN



janssen



Avalado por:

GEM

Grupo Español del Mieloma

Con la colaboración de:



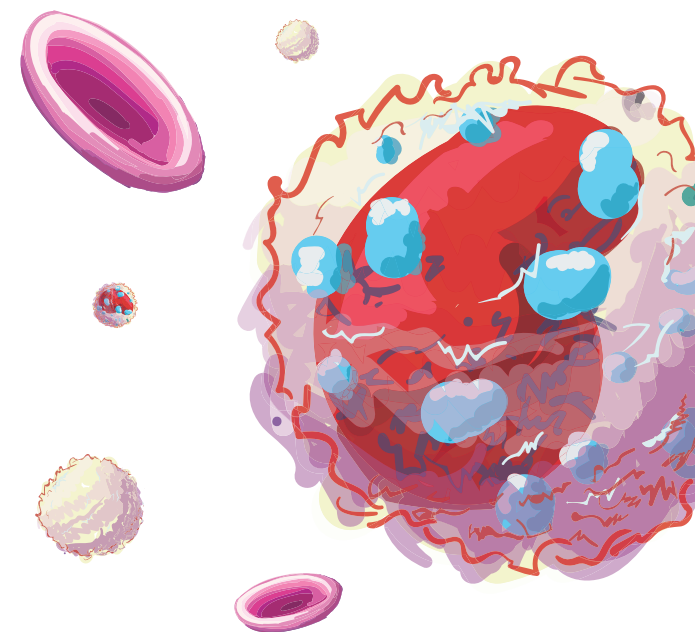
#CurarElMieloma

www.comunidadmielomamultiple.com

El mieloma en primera persona

Palma de Mallorca
17 Mayo | 16:00h

Hotel Palma Bellver by Meliá
Avinguda de Gabriel Roca, 11 (Palma)



Comunidad Española de Pacientes con Mieloma Múltiple

ENTRADA LIBRE SI TE INSCRIBES EN:
comunidadmielomamultiple.com/jornadas

El mieloma en primera persona

Jornada informativa para pacientes y familiares.

La mejor oportunidad para:



Entender el mieloma múltiple y su tratamiento.



Conocer a otros pacientes y compartir experiencias.



Consultar tus dudas con los mejores especialistas.

Te esperamos en:

Palma de Mallorca
17 Mayo | 16:00h

Hotel Palma Bellver by Meliá
Avinguda de Gabriel Roca, 11 (Palma)

Inscripción:

comunidadmielomamultiple.com/jornadas

Programa

#CurarElMieloma

16:00 - 16:10

Presentación

16:10 - 16:30

Introducción al mieloma múltiple

Dra. Antònia Cladera Serra

Presidenta de la Sociedad Balear de Hematología y Hemoterapia.

16:30 - 17:00

Mieloma Quiescente y GMSI

Dr. Albert Pérez Montaña

Adjunto Servicio Hematología H.U. Son Espases (Palma de Mallorca).

17:00 - 17:30

Tratamiento para pacientes candidatos y no candidatos a trasplante

Dra. Antonia Sampol Mayol

Jefa de Servicio de Hematología H.U. Son Espases (Palma de Mallorca).

17:30 - 18:00

Coffee Break

18:00 - 18:30

Tratamiento de soporte en el mieloma múltiple

Dra. Pilar Galán Álvarez

Hematóloga Hospital Mateo Orfila de Menorca.

18:30 - 19:00

La importancia de los ensayos clínicos en el mieloma

Dr. Joan Bargay Lleonart

Jefe de Servicio de Hematología H.U. Son Llàtzer (Palma de Mallorca).

19:00 - 20:00

Coloquio

