

# ¿Quiénes somos?

En la **Comunidad Española de Pacientes con Mieloma Múltiple** trabajamos para fortalecer la voz de los pacientes con mieloma y sus familiares.

Nuestra misión es **ofrecer información y apoyo, sensibilizar a la sociedad y fomentar la investigación** para mejorar su calidad de vida.

**Sin ti no podríamos conseguirlo. ¿Quieres ayudarnos?**



Hazte socio



Colabora como voluntario



Haz un donativo

**La colaboración de personas como tú nos ayuda a mejorar la vida de los pacientes con mieloma múltiple.**



## La pasión que nos une es curar el mieloma

Patrocinio de:

**AMGEN**



janssen



Avalado por:

**GEM**

Grupo Español del Mieloma



Colaboración de:



La CEMMP es miembro de:

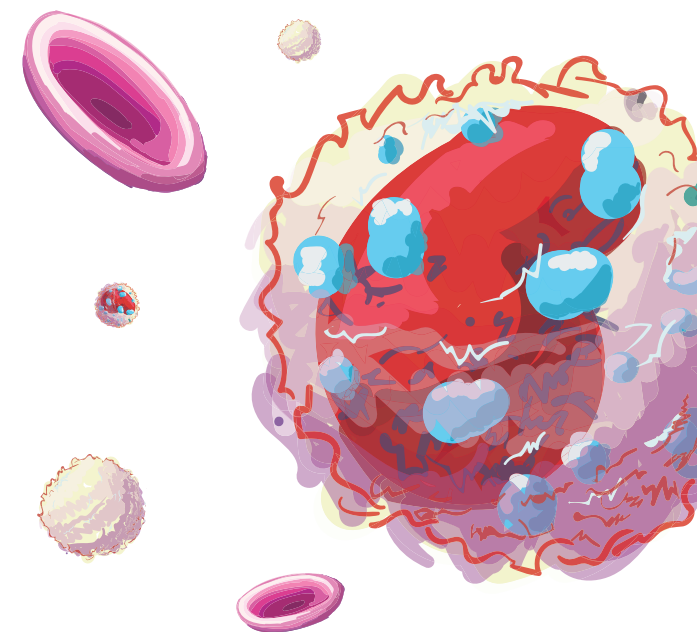


[www.comunidadmielomamultiple.com](http://www.comunidadmielomamultiple.com)

# El mieloma en primera persona

Bilbao  
31 Mayo | 16:00h

Hotel NH Collection Ría de Bilbao  
Campo Volantín 28, Bilbao



Comunidad Española de Pacientes con Mieloma Múltiple

ENTRADA LIBRE SI TE INSCRIBES EN:  
[comunidadmielomamultiple.com/jornadas](http://comunidadmielomamultiple.com/jornadas)

# El mieloma en primera persona

## Jornada informativa para pacientes y familiares.

La mejor oportunidad para:



Entender el mieloma múltiple y su tratamiento.



Conocer a otros pacientes y compartir experiencias.



Consultar tus dudas con los mejores especialistas.

## Te esperamos en:

Bilbao

31 Mayo | 16:00h

Hotel NH Collection Ría de Bilbao  
Campo Volantín 28, Bilbao

## Inscripción:

[comunidadmielomamultiple.com/jornadas](http://comunidadmielomamultiple.com/jornadas)



# Programa



**16:00 - 16:10**

**Presentación**

**16:10 - 16:30**

**Importancia del análisis citogenético en la estratificación del riesgo en pacientes con mieloma múltiple**

**Dra. María José Calasanz**

Directora Análisis Genéticos CIMA LAB Diagnostics. Universidad de Navarra.

**16:30 - 16:50**

**Objetivo del tratamiento del mieloma múltiple. Pacientes candidatos a trasplante**

**Dr. Jesús San Miguel**

Director Médico Clínica Universitaria de Navarra (CUN).

**16:50 - 17:10**

**Tratamiento para pacientes no candidatos a trasplante**

**Dr. Enrique de la Puerta**

Servicio de Hematología Hospital de Galdakao-Usansolo.

**17:10 - 17:30**

**Manifestaciones clínicas del mieloma múltiple**

**Dra. Elena Amutio**

Hematología Clínica H.U. Cruces.

**17:30 - 17:50**

**Coffee Break**

**17:50 - 18:10**

**Mieloma en recaída y la importancia de los ensayos clínicos**

**Dra. Paula Rodríguez**

Servicio de Hematología Clínica Universidad de Navarra (CUN).

**18:10 - 18:30**

**Tratamiento de posibles complicaciones en el MM**

**Dr. Juan José Mateos**

Servicio de Hematología H.U. Cruces.

**18:30 - 19:30**

**Coloquio**

